

こんにちは!



# 三戸町母子健康包括支援センターです

三戸町保健センター内にある「三戸町母子健康包括支援センター SAN ぽぽ」では、母子健康手帳交付時にすべての妊婦さんと面談をして、子育てのスタートをサポートします。子育てを支援する多くの機関と連携し、妊娠・出産・育児に関する相談や困りごと、疑問に対し切れ目なく支援していきます。

母子健康包括支援センターは、妊娠から出産、子育ての不安や悩みを気軽に相談できる窓口です

## 【業務内容】

- ①妊婦・産婦のようすを、継続的に把握します
- ②妊娠・出産・育児に関する情報を提供します
- ③子育てに関わる各機関と協力して支援します
- ④「ぷれママ支援プラン」「子育て支援プラン」を作ります

保健師・助産師がサポートします

## ○妊娠・出産・子育ては、楽しみもいっぱい!不安もいっぱい…



SAN ぽぽ専用相談室

- 妊娠中の過ごし方
- 赤ちゃんのお世話の仕方
- 授乳の仕方
- 子どもの成長・発達は順調?



親子ふれあい教室の様子

電話での相談は随時、受け付けています。来所での相談日は、広報に掲載している行事予定表のとおりです。

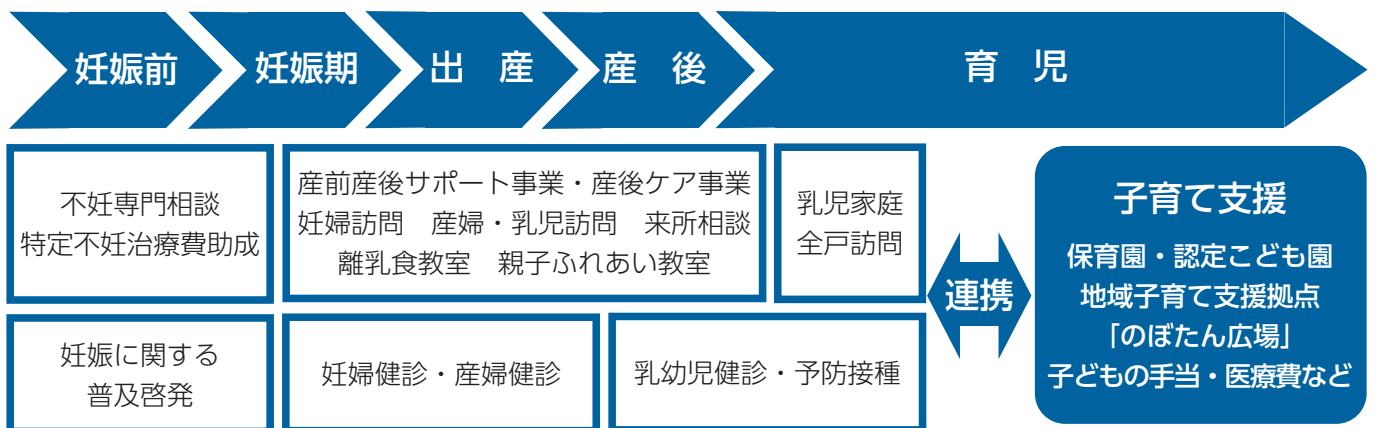
助産師の相談を希望する場合は、事前に電話またはメールでの予約をお願いします。



ママやパパの気持ち・体調の相談など、なんでも聞かせてください。

## 主な事業

「SAN ぽぽ」は、母子保健の支援と連動しています



【問合せ先】 三戸町保健センター内

TEL:20-1152 (いい子に) FAX:20-1105 mail:sanpopo@town.sannohe.lg.jp