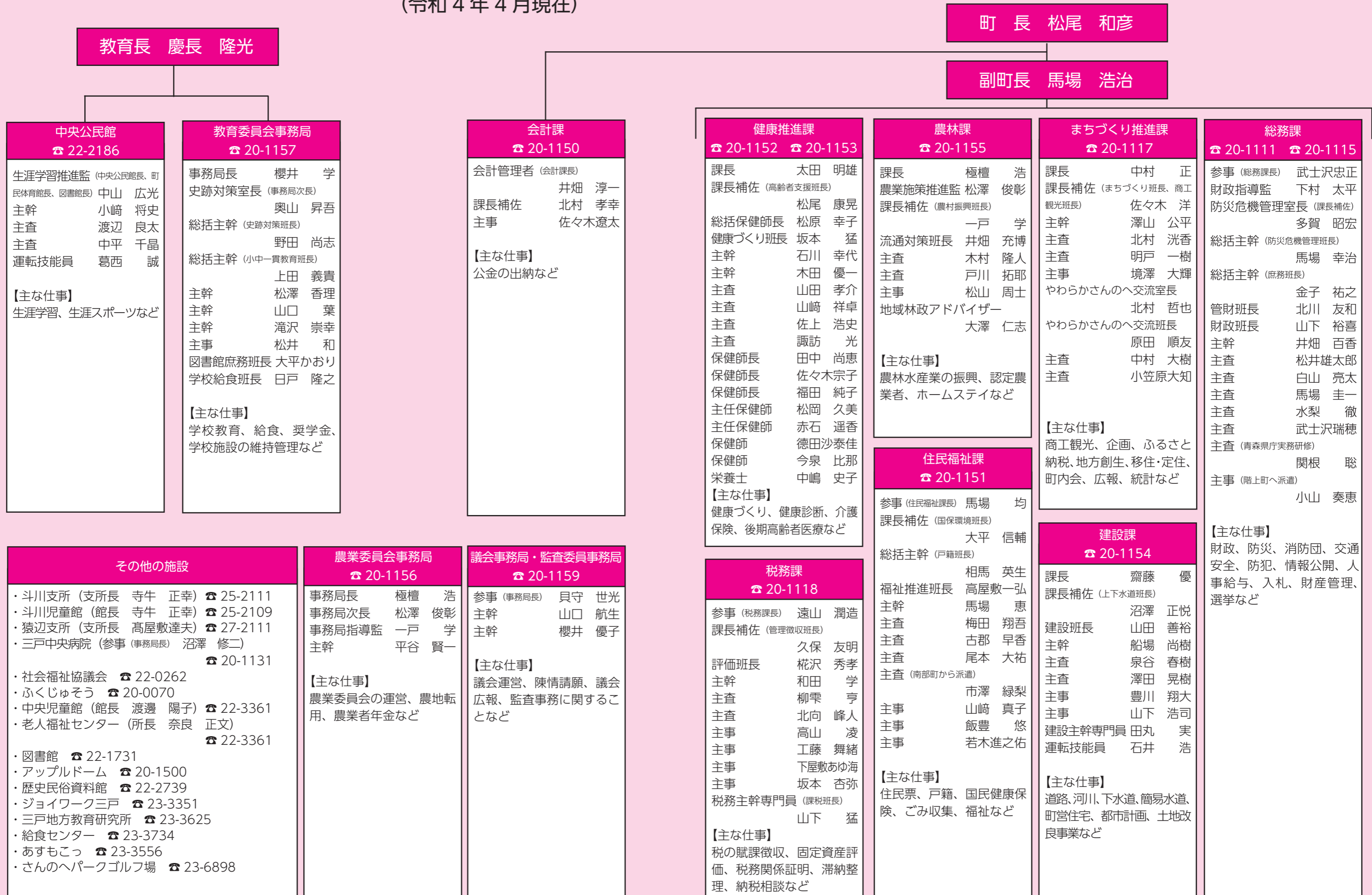


# 三戸町役場の組織を紹介します

(令和4年4月現在)

三戸町役場 〒039-0198 三戸町大字在府小路町43

代表電話 0179-20-1111 Fax 0179-20-1102



町長 松尾 和彦

副町長 馬場 浩治

**中央公民館**  
☎ 22-2186

生涯学習推進監 (中央公民館長、町民体育館長、図書館長) 中山 広光  
主幹 小崎 将史  
主査 渡辺 良太  
主査 中平 千晶  
運転技能員 葛西 誠

**【主な仕事】**  
生涯学習、生涯スポーツなど

**教育委員会事務局**  
☎ 20-1157

事務局長 櫻井 学  
史跡対策室長 (事務局次長) 奥山 昇吾  
総括主幹 (史跡対策班長) 野田 尚志  
総括主幹 (小中一貫教育班長) 上田 義貴  
主幹 松澤 香理  
主幹 山口 葉  
主幹 滝沢 崇幸  
主事 松井 和  
図書館庶務班長 大平かおり  
学校給食班長 日戸 隆之

**【主な仕事】**  
学校教育、給食、奨学金、学校施設の維持管理など

**会計課**  
☎ 20-1150

会計管理者 (会計課長) 井畑 淳一  
課長補佐 北村 孝幸  
主事 佐々木遼太

**【主な仕事】**  
公金の出納など

**健康推進課**  
☎ 20-1152 ☎ 20-1153

課長 太田 明雄  
課長補佐 (高齢者支援班長) 松尾 康晃  
総括保健師長 松原 幸子  
健康づくり班長 坂本 猛  
主幹 石川 幸代  
主幹 木田 優一  
主査 山田 孝介  
主査 山崎 祥卓  
主査 佐上 浩史  
主査 諏訪 光  
保健師長 田中 尚恵  
保健師長 佐々木宗子  
保健師長 福田 純子  
主任保健師 松岡 久美  
主任保健師 赤石 遥香  
保健師 徳田沙泰佳  
保健師 今泉 比那  
栄養士 中嶋 史子

**【主な仕事】**  
健康づくり、健康診断、介護保険、後期高齢者医療など

**農林課**  
☎ 20-1155

課長 極檀 浩  
農業施策推進監 松澤 俊彰  
課長補佐 (農村振興班長) 一戸 学  
流通対策班長 井畑 充博  
主査 木村 隆人  
主査 戸川 拓耶  
主事 松山 周士  
地域林政アドバイザー 大澤 仁志

**【主な仕事】**  
農林水産業の振興、認定農業者、ホームステイなど

**まちづくり推進課**  
☎ 20-1117

課長 中村 正  
課長補佐 (まちづくり班長、商工観光班長) 佐々木 洋  
主幹 澤山 公平  
主査 北村 洸香  
主査 明戸 一樹  
主事 境澤 大輝  
やわらかさんのへ交流室長  
北村 哲也  
やわらかさんのへ交流班長  
原田 順友  
主査 中村 大樹  
主査 小笠原大知

**【主な仕事】**  
商工観光、企画、ふるさと納税、地方創生、移住・定住、町内会、広報、統計など

**総務課**  
☎ 20-1111 ☎ 20-1115

参事 (総務課長) 武士沢忠正  
財政指導監 下村 太平  
防災危機管理室長 (課長補佐) 多賀 昭宏  
総括主幹 (防災危機管理班長) 馬場 幸治  
総括主幹 (庶務班長) 金子 祐之  
管財班長 北川 友和  
財政班長 山下 裕喜  
主幹 井畑 百香  
主査 松井雄太郎  
主査 白山 亮太  
主査 馬場 圭一  
主査 水梨 徹  
主査 武士沢瑞穂  
主査 (青森県庁実務研修) 関根 聡  
主事 (階上町へ派遣) 小山 奏恵

**【主な仕事】**  
財政、防災、消防団、交通安全、防犯、情報公開、人事給与、入札、財産管理、選挙など

**住民福祉課**  
☎ 20-1151

参事 (住民福祉課長) 馬場 均  
課長補佐 (国保環境班長) 大平 信輔  
総括主幹 (戸籍班長) 相馬 英生  
福祉推進班長 高屋敷一弘  
主幹 馬場 恵  
主査 梅田 翔吾  
主査 古郡 早香  
主査 尾本 大祐  
主事 (南部町から派遣) 市澤 緑梨  
主事 山崎 真子  
主事 飯豊 悠  
主事 若木進之佑

**【主な仕事】**  
住民票、戸籍、国民健康保険、ごみ収集、福祉など

**建設課**  
☎ 20-1154

課長 齋藤 優  
課長補佐 (上下水道班長) 沼澤 正悦  
建設班長 山田 善裕  
主幹 船場 尚樹  
主査 泉谷 春樹  
主査 澤田 晃樹  
主事 豊川 翔大  
主事 山下 浩司  
建設主幹専門員 田丸 実  
運転技能員 石井 浩

**【主な仕事】**  
道路、河川、下水道、簡易水道、町営住宅、都市計画、土地改良事業など

**税務課**  
☎ 20-1118

参事 (税務課長) 遠山 潤造  
課長補佐 (管理徴収班長) 久保 友明  
評価班長 花沢 秀孝  
主幹 和田 学  
主査 柳 亨  
主査 北向 峰人  
主事 高山 凌  
主事 工藤 舞緒  
主事 下屋敷あゆ海  
主事 坂本 杏弥  
税務主幹専門員 (課税班長) 山下 猛

**【主な仕事】**  
税の賦課徴収、固定資産評価、税務関係証明、滞納整理、納税相談など

**その他の施設**

- 斗川支所 (支所長 寺牛 正幸) ☎ 25-2111
- 斗川児童館 (館長 寺牛 正幸) ☎ 25-2109
- 猿辺支所 (支所長 高屋敷達夫) ☎ 27-2111
- 三戸中央病院 (参事 (事務局長) 沼澤 修二) ☎ 20-1131
- 社会福祉協議会 ☎ 22-0262
- ふくじゅそう ☎ 20-0070
- 中央児童館 (館長 渡邊 陽子) ☎ 22-3361
- 老人福祉センター (所長 奈良 正文) ☎ 22-3361
- 図書館 ☎ 22-1731
- アップルドーム ☎ 20-1500
- 歴史民俗資料館 ☎ 22-2739
- ジョイワーク三戸 ☎ 23-3351
- 三戸地方教育研究所 ☎ 23-3625
- 給食センター ☎ 23-3734
- あすもこっ ☎ 23-3556
- さんのへパークゴルフ場 ☎ 23-6898

**農業委員会事務局**  
☎ 20-1156

事務局長 極檀 浩  
事務局次長 松澤 俊彰  
事務局指導監 一戸 学  
主幹 平谷 賢一

**【主な仕事】**  
農業委員会の運営、農地転用、農業者年金など

**議会事務局・監査委員事務局**  
☎ 20-1159

参事 (事務局長) 貝守 世光  
主幹 山口 航生  
主幹 櫻井 優子

**【主な仕事】**  
議会運営、陳情請願、議会広報、監査事務に関することなど