

2	3
5	7
6	8

土砂災害凡例

土砂災害特別警戒区域

著しい危険が生じる恐れのある区域 (レッドゾーン)



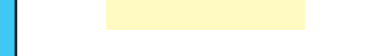
土砂災害警戒区域

危険が生じる恐れのある区域 (イエローゾーン)

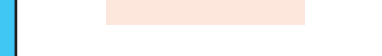


河川浸水想定凡例

浸水深0.5m未満



浸水深0.5~3.0m未満



浸水深3.0~5.0m未満



浸水深5.0~10.0m未満



指定避難所

青色の番号と施設名で表示

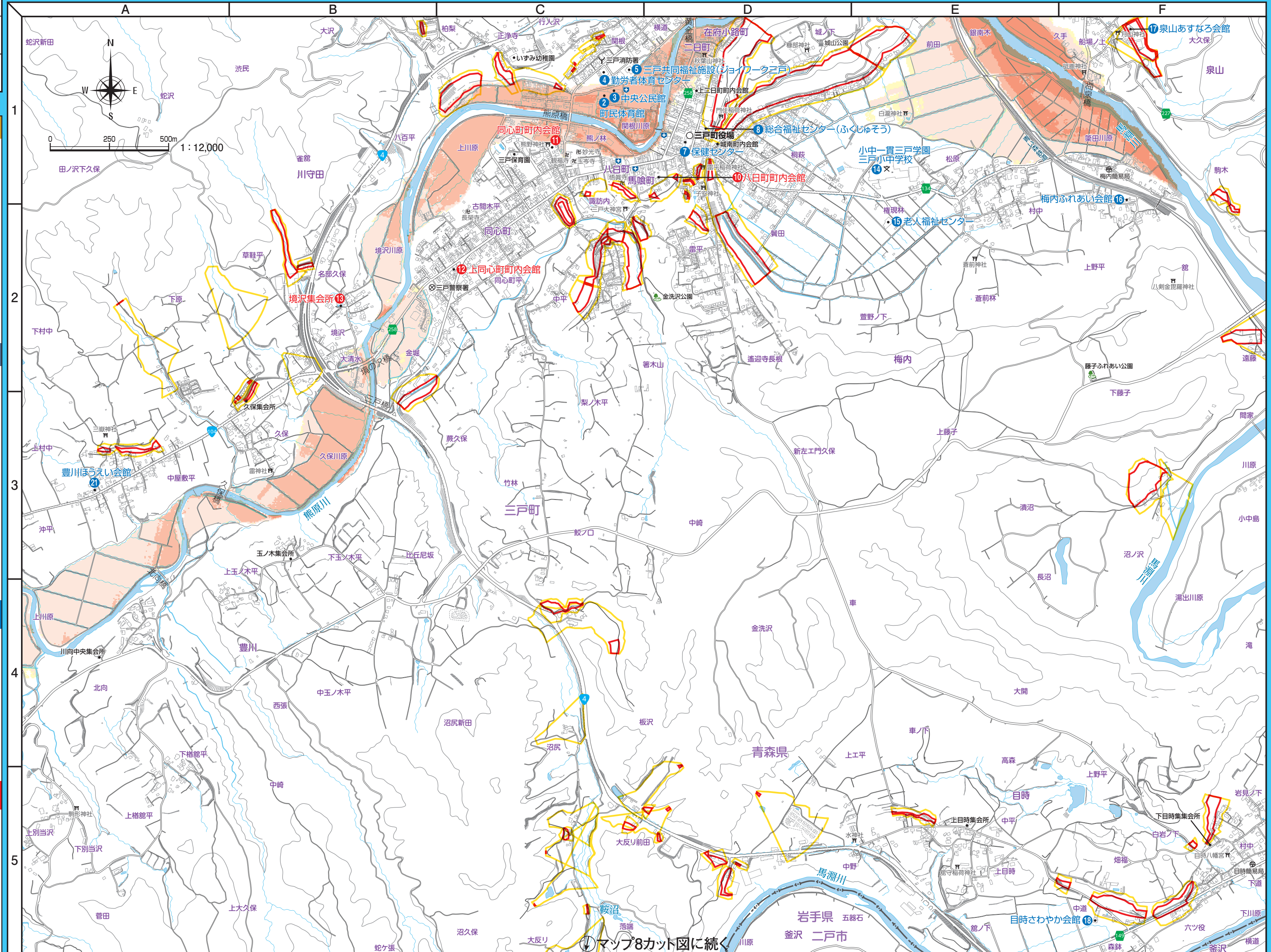
※一部の施設は、指定緊急避難場所と兼用になっています

指定緊急避難場所

赤色の番号と施設名で表示

※指定緊急避難場所専用の施設を赤で表示しています

各指定避難所、指定緊急避難場所についての詳細は、11頁をご覧ください



マップ8カット図に続く